



EIXO USO DA TERRA

Indicador: Ocupação da Macrozona Urbana

Relatório de resultados

1. Quadro resumo

Eixo Uso da Terra – Ocupação da Macrozona Urbana (% terra urbanizada)	
Objetivo	Subsidiar políticas que desestimulem a dispersão urbana, promovendo um uso mais racional da terra
Descrição	Percentual da área com ocupação urbana em relação à macrozona urbana definida pelo PDOT/2009-2012
Fonte metodológica	Diplan-Segeth e Codeplan
Forma de Cálculo	$\frac{\text{Área com ocupação urbana (C1)}}{\text{Área da Macrozona Urbana (C2)}} \times 100$
Unidades	Porcentagem de terra urbanizada (% terra urbanizada)
C1	Definição
	Extensão, em hectares, da ocupação com características urbanas, formal e informal
C2	Definição
	Extensão, em hectares, da Macrozona Urbana definida pelo PDOT/2009-2012
Fonte	Siturb
Periodicidade	Anual
Desagregação	DF

2. Metodologia

O indicador é resultado da razão entre a área com ocupação urbana e a área da Macrozona Urbana do Plano Diretor de Ordenamento Territorial. A área com ocupação urbana inclui a extensão das ocupações com características urbanas, formal e informal, conforme os dados do Sistema de Informações Territoriais e Urbanas do DF (SITURB). Já a área da Macrozona Urbana utilizada para o cálculo é aquela definida no PDOT, e desconsidera as áreas de lagos, lagoas e represas.

3. Resultados

Tabela 1. Ocupação da Macrozona Urbana - DF

Área com ocupação urbana (ha)	Macrozona Urbana (ha)	% áreas urbanizadas na Macrozona Urbana
56.157,26	112.374,30	49,97%

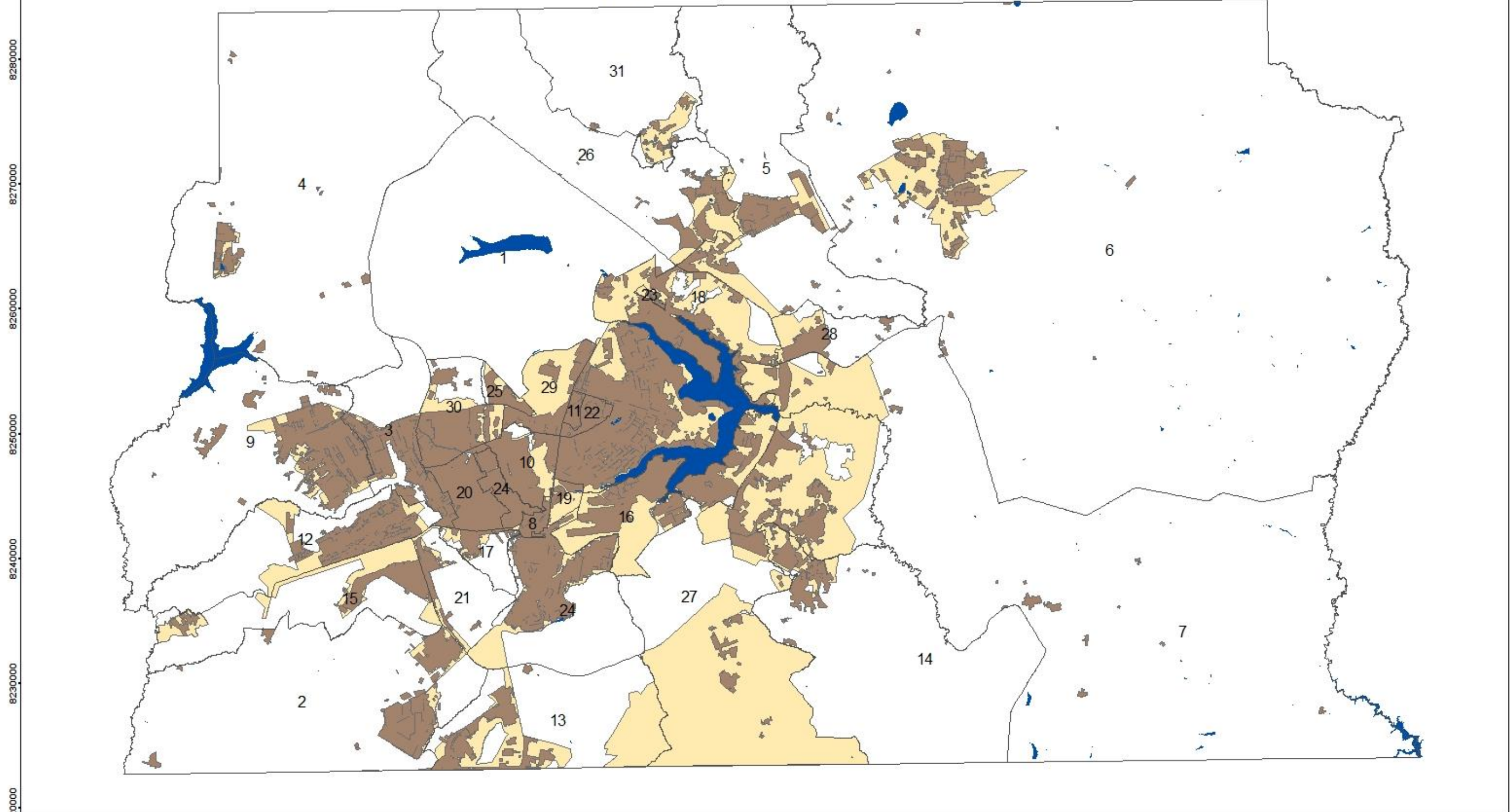
Fonte: elaboração da Segeth com dados do Siturb



GOVERNO DO DISTRITO FEDERAL
SECRETARIA DE ESTADO DE GESTÃO DO TERRITÓRIO
E HABITAÇÃO
Subsecretaria de Políticas e Planejamento Urbano
Coordenação de Política, Planejamento e Sustentabilidade Urbana
Diretoria de Planejamento e Sustentabilidade Urbana – DIPLAN

Os resultados demonstram que menos da metade (**49,97%**) da Macrozona Urbana prevista na norma está urbanizada. Sua maior parte permanece como espaço urbanizável vazio, conforme ilustra o mapa anexo.

Ocupação da macrozona urbana



Ocupação da macrozona urbana (2015)

- Ocupação urbana em 2015
- Macrozona Urbana do PDOT 2009/2012

Regiões Administrativas

- | | | | |
|------------------------|-----------------------|-------------------------|----------------------|
| 1 - Plano Piloto | 9 - Ceilândia | 17 - Riacho Fundo | 25 - SCIA |
| 2 - Gama | 10 - Guará | 18 - Lago Norte | 26 - Sobradinho II |
| 3 - Taguatinga | 11 - Cruzeiro | 19 - Candangolândia | 27 - Jardim Botânico |
| 4 - Brazlândia | 12 - Samambaia | 20 - Águas Claras | 28 - Itapoã |
| 5 - Sobradinho | 13 - Santa Maria | 21 - Riacho Fundo II | 29 - SIA |
| 6 - Planaltina | 14 - São Sebastião | 22 - Sudoeste/Octogonal | 30 - Vicente Pires |
| 7 - Paranoá | 15 - Recanto das Emas | 23 - Varjão | 31 - Fercal |
| 8 - Núcleo Bandeirante | 16 - Lago Sul | 24 - Park Way | |

N

Parâmetros Cartográficos
 Projeção UTM - SIRGAS 2000
 Fuso 23 S - MC - 45

Km

0 10 20

Secretaria de Estado de Gestão do Território e Habitação

